

## "BUSINESS AS USUAL" IS VAAK "BUSINESS AS UNUSUAL".

Elk project heeft zijn knooppunten. Dat geldt zeker voor een project als De Knoop in Deventer, waar diverse wegen en spoorlijnen elkaar kruisen, zodat er op een relatief klein gebied een wirwar van viaducten en onderdoorgangen ontstaat. Voor Van den Bersselaar die in opdracht van TBI Haverkort hiervoor het



leuningwerk en de lichtbakken in roestvast staal verzorgde was het een uitdaging om, gezien de krappe planning en de geringe toleranties, echt vakwerk te leveren. "We hebben alles op alles moeten zetten", aldus projectleider Paul van der Putten, "maar zijn er gezien de randvoorwaarden in geslaagd."

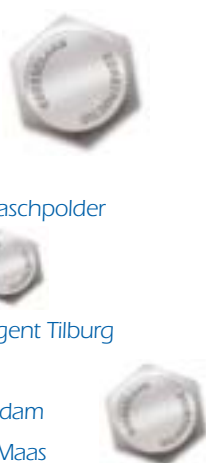
## TWAALF KILOMETER LASWERK ZONDER ÉÉN ZWEETDRUPPEL

Voor de geluidsschermen langs de Betuweroute verzorgen we onder andere de stalen stijlen op de kunstwerken en de aardebaan, de kikkerplaten waarmee de betonelementen aan de stijlen worden vastgemaakt, en alle staalwerk voor het glas. Omdat het hierbij gaat om in totaal zo'n twaalf kilometer laswerk maken we gebruik van robotlastechniek. Dat gaat sneller met een constante kwaliteit. "Zonder één zweetdruppel haal je bovendien een hogere inschakelduur", aldus Adri van Gils van Van den Bersselaar, "want zo'n robot heeft geen koffiepauzes nodig." De heer Jonckheim van hoofdaannemer Comol-3 zegt onder de indruk te zijn van Van den Bersselaars aanpak van het kikkerplaatgebeuren: "Het lijkt simpel, maar het gaat om 96.000 kikkerplaten in verschillende uitvoeringen. Van den Bersselaar heeft een slimme robotcarroussel bedacht om het goedkoop te kunnen lassen."



## NIEUWE PROJECTEN

- ~ **Bam Civiel/Infraspeed:** Hekwerken tractionsupplystations HSL
- ~ **Comb. Comol:** geluidsschermstijlen Betuweroute
- ~ **TBI Galjaard bv:** Gevels Rioolgemaal Berkel-Enschot
- ~ **Comb. Heijmans/Strukton:** Trappen, leuninggen etc. RWZI Harnaschpolder
- ~ **Heijmans:** Leuninggen knooppunt Bottleneck Born
- ~ **Bam Civiel:** Balustrades tramhalte Ternoot den Haag
- ~ **Heijmans:** Leuninggen en ALU randelementen viaducten NW-Tangent Tilburg
- ~ **Infraspeed:** Stalen evacuation paths HSL tracé
- ~ **Heijmans IBC Bouw:** Gaashekwerken Scheepvaartcollege Rotterdam
- ~ **Voormolen Bouw:** Vloeren HSL tunnel onder Dordtse Kil/Oude Maas



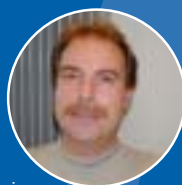
**JOS VAN DEN  
BERSSELAAR**  
constructie bv

Industrieweg 1 5071 NB Udenhout  
Postbus 17 5070 AA Udenhout  
Telefoon 013-5117400 Telefax 013-5117450  
E-mail adres: info@bersselaar.com  
Internet: www.bersselaar.com

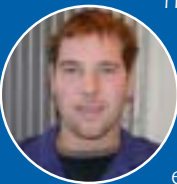
## PERSONEEL

### WELKOM

Ook dit maal stellen wij u graag voor aan een tweetal nieuwe medewerkers. Allereerst is dat **Arie van Pouderoijen** (40). Arie is sinds 6 september in dienst bij Van den Bersselaar als calculator, na eerder gewerkt te hebben bij o.a. Heijmans Staalbouw. Arie is getrouwd met Elly en heeft 2 dochters van wie er nog eentje thuis woont.



Hij heeft dus alle tijd voor zijn hobby hardlopen. Wie ook hardloopt is **Raymon Rokven** (29) die eveneens in september onze gelederen kwam versterken. Raymon is getrouwd met Kim, heeft een dochtertje van anderhalf jaar oud en is bij ons in dienst als constructiebankwerker/monteur. We wensen Arie en Raymon veel plezier en succes bij Van den Bersselaar!



### JUBILEA

**Ronald Adams:** 12.5 jaar in dienst op: 20-02-2004

**Gerard van Rooij:** 12.5 jaar in dienst op: 21-04-2004

**Chiel van de Ven:** 12.5 jaar in dienst op: 02-06-2004

**Mark van Lier:** 12.5 jaar in dienst op: 15-12-2004

**Wil Schapendonk:** 25 jaar in dienst op: 01-07-2004

**Franci van de Ven:** 25 jaar in dienst op: 01-08-2004

**Wil Maas:** 40 jaar in dienst op: 12-10-2004



### COLOFON:

Uitgave: Jos van den Bersselaar Constructie BV  
Realisatie: Wil Elands Reclame & Communicatie  
Fotografie: Jos van den Bersselaar Constructie BV  
Tekst: Pieter de Vries

Metaalnoten verschijnt twee maal per jaar en wordt gratis verstuurd aan de relaties van Jos van den Bersselaar Constructie BV. Alles uit deze uitgave mag worden overgenomen en vermenigvuldigd, als de bron: Metaalnoten, informatiebulletin van Jos van den Bersselaar Constructie BV vermeld wordt.

# Metaalnoten

- **Eerste "TOP-bushalte" in gebruik genomen**
- **Slimme en snelle dijkverhoging: DutchDam®**
- **Geluidsschermen Betuwelijm met behulp van lasrobot**



Jaargang 8, nummer 2, december 2004

## MOOI IN METAAL

Al ruim 18 maanden werken wij in opdracht van onze eigen gemeente Tilburg aan het TOP-project. TOP staat voor Tilburgs Openbaarvervoer Project en omvat een fikse upgrading van het busvervoer en -gebruik in de stad.

Onderdeel van de verbetering zijn de nieuwe TOP-bushaltes, ontworpen door Bureau From AtoB en uitgevoerd door ons in combinatie met

HVL / Armada. Deze nieuwe haltes in RVS, staal en glas ondersteunen het hoge niveau waarop Tilburg haar openbaar vervoer wil positioneren. Graag laten wij – nu de eerste haltes geïnstalleerd worden – wat meer zien van dit bijzondere project. Kijkt u zelf in deze Metaalnoten hoe mooi metaal kan zijn!

Hans van den Bersselaar



In samenwerking met het Aluminiumcentrum geven wij acte de présence op de Bouwbeurs die van 21-26 februari plaatsvindt in de Jaarbeurs te Utrecht.



## FIJNE KERSTDAGEN EN EEN VOORSPOEDIG 2005

Wij wensen iedereen met wie we het afgelopen jaar hebben gewerkt graag prettige feestdagen en een buitengewoon goed en gezond 2005! Van donderdagmiddag 23 december tot en met zondag 2 januari is ons kerstreces. Op maandag 3 januari staan we weer helemaal uitgerust voor u klaar! .

**JOS VAN DEN  
BERSSELAAR**  
constructie bv

## EERSTE BUSHALTE TOP-PROJECT OFFICIEEL IN GEBRUIK GENOMEN

Om het busvervoer en –gebruik te verbeteren startte de gemeente Tilburg in 2001 het TOP-project.



Gebogen 30 mm dikke stalen strip met RVS bekleding en glas: de basis van het TOP-design

Op basis van een studie naar het functioneren van het openbaar vervoer werd onder andere een meer-voudige opdracht uitgeschreven

voor het ontwerp van nieuwe bushaltes. Winnaar van de competitie, bureau From AtoB, kwam met een ambitieus ontwerp in roestvast

staal en glas dat door Van den Bersselaar in een bouwcombinatie met HVL/Armada wordt gerealiseerd. Michiel Meurs van From AtoB: "Ons ontwerp is gebaseerd op de lijn als visuele verbeelding van de buslijnen die de haltes aandoen. Vandaar ook de naam: La Linea. Het onderstreept tevens de ambitieuze doelstelling van de gemeente. We hebben gekozen voor glas in combinatie met roestvast staal omdat glas de omgeving zichtbaar houdt. Een transparantie die symbolisch is voor de nieuwe opzet van het busvervoer dat inzichtelijker moet worden, meer kwaliteit moet uitstralen en meer gebruikers moet trekken." Op 16 december werd de eerste TOP-halte in Goirle officieel in gebruik genomen. Voor meer informatie, zie [www.bersselaar.com](http://www.bersselaar.com) of [www.fromAtoB.nl](http://www.fromAtoB.nl)

## KWALITEIT STEEDS VAKER ZWART OP WIT

Opdrachtgevers willen aantoonbare kwaliteit. Ook wij ontkomen er niet aan ons vakmanschap zwart op wit te geven. Zo behaalden we recent het Keurmerk Nederlandse Staalbouw SNS. Om hiervoor in aanmerking te komen dient een bedrijf te voldoen aan een groot aantal procestechnische en organisatorische kwaliteitseisen. Ook met het recent ingevoerde kwaliteitsborgingssysteem EN-729 maken we onze kwaliteit, in dit geval op lasgebied, inzichtelijk voor (potentiële) opdrachtgevers. Bij dit systeem hoort de aanstelling van een lascoördinator. Onze



lasser Bart Matse is tweeënehalf jaar in opleiding geweest voor de cursus Middelbare Las Technicus en ziet erop toe of onze gecertificeerde lassers hun werkzaamheden ge heel volgens de regels verrichten.

## VAN DEN BERSSELAAR GEEFT LUCHT AAN HOGE SNELHEIDS LIJN

Op het traject HSL-4 is Van den Bersselaar nauw betrokken bij de aanleg van 12 luchtschachten ten behoeve van de twee tunnels onder de Oude Maas en de Dordtse Kil.

Het is een klus die hoge eisen stelt aan de betrokkenen, volgens hoofd werkvoorbereiding Peter van Rompay van opdrachtgever HSL-Zuid: "Niet alleen liggen de eisen qua duurzaamheid erg hoog, maar is het ook organisatorisch en logistiek een bijzonder gecompliceerde klus. Beton- en staalwerk wordt geïntegreerd en er wordt gewerkt op vier locaties. Je moet dus niet alleen kwaliteit kunnen leveren, maar ook kunnen inspelen op onvoorziene situaties. Van den Bersselaar kan dat als geen ander."



Betonnen luchtschachten met stalen roosterbekleding priemen uit het oer-hollandse landschap.

Wil Maas ontvangt het mooiste stukje metaal dat hij zich kan wensen

Op 3 september j.l. vierden Franci van de Ven en Wil Schapendonk hun 25-jarig en Wil Maas zelfs zijn 40-jarig jubileum. Onze eigen Bersselaar-blaasband zorgde voor de muzikale metaalnoten op de drukbezochte receptie. Wil Maas werd op 12 oktober bovendien verast met een gouden speld van de Metaalunie, wegens zijn grote verdienste voor ons bedrijf. Wij zijn trots op dergelijke langdurige dienstverbanden en wensen de jubilarissen nogmaals van harte proficiat.



Oud-directeur Jos van den Bersselaar inspecteert het nieuwe revergoud bij Wil Maas

## EEN TIJDELIJKE DIJKVERHOOGING IN EEN OOGWENK: DE DUTCHDAM®

Al ruim 2 jaar werken we in nauwe samenwerking met Dutchdam bv aan een slimme en solide oplossing om kademuuren en dijken tijdelijk te kunnen verhogen. Resultaat: de Dutchdam®. Een dijk- of kadeverhoging die geheel opvouwbaar in het straatwerk of dijklichaam wordt

opgeslagen. Bij dreigende overstromingen is hij in een oogwenk opgezet om de kade of dijk met zo'n 2 meter te verhogen, zonder hydraulica of elektra. Inmiddels zijn de eerste Dutchdammers geleverd en geïnstalleerd in Dublin. Ga voor meer info naar: [www.bersselaar.com](http://www.bersselaar.com)



Dhr. C. Rijlaarsdam van Dutchdam, de gedreven ontwerper van de waterdam met zijn nieuwe produkt.



## Luctor et emergo

Dat medewerkers van Van den Bersselaar elkaar in voor- en tegenspoed terzijde staan, bleek maar weer eens tijdens een wadloopuitje op 28 augustus j.l.. Met z'n allen worstelden we en hielden we het hoofd koel en boven water.



## NA EINDELOOS ONDERHANDELEN EINDELIJK "EIGEN WEG"

Afgelopen juli mochten we na 8 jaar onderhandelen met de gemeente, omwonenden, nutsbedrijven, provincie, etc. de Industrieweg die tussen onze beide gebouwen loopt, overnemen van de Gemeente Tilburg. Een belangrijke stap, zowel op het gebied van verkeersveiligheid als sociale veiligheid. Bovendien voegen we hiermee 2300 m2 opslag- en parkeerterrein toe aan ons bedrijfsterrein.

