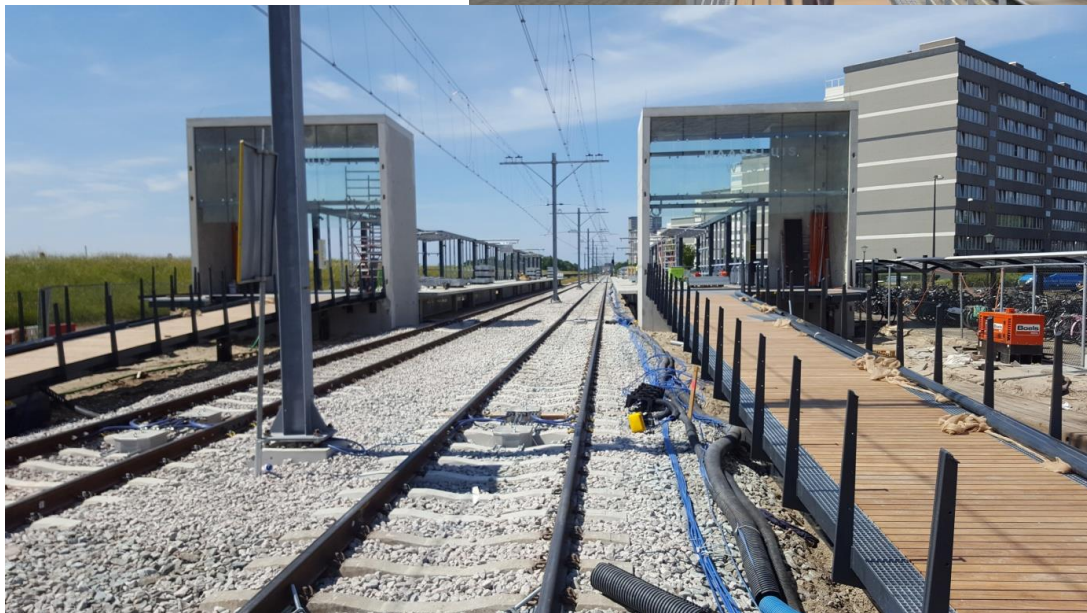


Communicatieplan CO₂ -prestatieladder 2017



Project: Hoekslijn
(ombouw van trein- naar metrostations)

INHOUDSOPGAVE

INLEIDING	3
1 DOELGROEP	3
1.1 Interne doelgroep	3
1.2 Externe doelgroep.....	3
2 DOELSTELLING	4
2.1 Interne communicatie	4
2.2 Externe communicatie	4
3 MIDDELEN KEUZE MEDIA	5
4 PLANNING EN TVB	5
5 REVISIE 2017 TOV 2016	7
6 MONITORING EN EVALUATIE	7
7 PROJECTEN MET CO₂ GUNNINGSVOORDEEL	7

INLEIDING

Jos van den Bersselaar Constructie wil dmv transparantie richting haar stakeholders een bijdrage geven aan de dialoog voor een duurzamere wereld.

In dit document wordt beschreven op welke wijze er met de diverse doelgroepen wordt gecommuniceerd.

Als uitgangspunt bij het opstellen van dit communicatieplan zijn de volgende stappen doorlopen:

- 1) Bepalen doelgroep
- 2) Doelstelling en boodschap per doelgroep
- 3) Middelen / media
- 4) Planning / frequentie
- 5) Vaststellen van verantwoordelijkheden en taken (TVB)
- 6) Monitoring en evaluatie

1 DOELGROEP

1.1 Interne doelgroep

Binnen Jos van den Bersselaar Constructie zijn een aantal doelgroepen te onderscheiden.

Bij de indeling is rekening gehouden met bestaande overlegorganen, positie in de organisatie en op welke wijze er kan worden gecommuniceerd.

- Directie en Management Team
- Productieoverleg
- Personeel, waarbij rekening zal worden gehouden of men wel of niet de beschikking heeft over een eigen beeldscherm.

1.2 Externe doelgroep

Het aantal externe stakeholders is uitgebreid en divers. Om gericht en efficiënt te kunnen communiceren is er voorlopig voor gekozen om deze doelgroep beperkt te houden tot:

- Opdrachtgevers
- Leveranciers

In een later stadium kunnen daar nog aan worden toegevoegd:

- Overheid en gemeente
- NGO's
- Brancheorganisatie
- Overige

2 DOELSTELLING

2.1 Interne communicatie

De reductiedoelstellingen die Jos van den Bersselaar Constructie wil halen kan alleen worden gerealiseerd met medewerking van het personeel. De interne communicatie is vooral gericht op de behaalde reducties met het idee om personeel te motiveren en bewust te laten zijn van hun rol (verantwoording) binnen het bedrijf.

2.2 Externe communicatie

In de externe communicatie zijn er twee kernboodschappen:

Het **versterken** van het **positieve imago** van Jos van den Bersselaar Constructie richting de externe stakeholders. Jos van den Bersselaar Constructie is maatschappelijk betrokken en produceert zo duurzaam mogelijk.

De CO₂-prestatieladder speelt in op de behoeften van de opdrachtgevers en biedt een meerwaarde voor hun business. Het moet bij onze opdrachtgevers dan ook **bekend zijn** dat Jos van den Bersselaar Constructie **gecertificeerd** is voor de CO₂-prestatieladder.

3 MIDDELEN KEUZE MEDIA

Bij de keuze communicatiemiddelen is gekozen voor de bestaande media en overlegstructuren. De media staan per onderdeel beschreven in de TVB matrix bij punt 4.

4 PLANNING EN TVB

Voor het overzicht zijn stap 4 (planning) en stap 5 (vaststellen verantwoordelijken) samengevoegd in onderstaande matrix.

Interne communicatie

Media	Beschrijving	Frequentie	Verantwoordelijke
MT-verslag	Vastlegging van wat is besproken in het MT Besluitvorming, strategie, doelstellingen voortgang evaluatie etc.	1 x maand	F. vd Ven
Publicatiebord kantine	<ul style="list-style-type: none"> - Algehele voorlichting over duurzaamheid - Promoten milieubewust denken, handelen en stimuleren van initiatieven - Plan van aanpak - CO₂ footprint - Verslag productie-overleg Evt icm zeepkist sessie voor mondelinge toelichting.	Meerdere malen per jaar.	E. Lemmens
Monitor kantines	<ul style="list-style-type: none"> - Algehele voorlichting over duurzaamheid - Promoten milieubewust denken, handelen en stimuleren van initiatieven - Plan van aanpak 	Indien van toepassing	E. Lemmens – E. vd Loo
Toolbox	Promoten milieubewust denken, handelen en	2 x jaar.	F vd Waerden

	stimuleren van initiatieven		
Metaalnoten	Informatie over duurzaamheid en voortgang CO ₂ reductiedoelstellingen Verspreiding intern en extern.	Indien van toepassing	H. vd Bersselaar
Intranet (e-mail)	Algemene voorlichting over duurzaamheid	Indien van toepassing	E. Lemmens - E. vd Loo
Klokterminal fabriek	Korte berichtjes	indien praktisch	H vd Bersselaar
Persoonlijk introductie gesprek van nieuw personeel	Introductie	Bij indienst treding.	E. lemmens

Externe communicatie

Communicatiemiddel	Beschrijving	Frequentie	Verantwoordelijke
Website	Informatie over prestatieladder en de invulling daarvan door JvdB	Indien van toepassing	H. vd Bersselaar
Metaalnoten	Informatie over duurzaamheid en voortgang CO ₂ reductiedoelstellingen	1x per jaar	H. vd Bersselaar
Mailing	Actueel onderwerp	Indien van toepassing	H. vd Bersselaar
Artikelen in een (vak)blad	Actueel onderwerp	Indien van toepassing	H. vd Bersselaar
	http://www.youtube.com/user/bersselaar?feature=results_main	Indien van toepassing	H. vd Bersselaar
	http://nl-nl.facebook.com/Bersselaarconstructie	Indien van toepassing	H. vd Bersselaar
	http://www.linkedin.com/company/1973042	Indien van toepassing	H. vd Bersselaar

5 REVISIE 2017 TOV 2016

Ten opzicht van 2017 zijn er geen significante wijzigingen.

6 MONITORING EN EVALUATIE

Twee maal per jaar wordt door het management team een evaluatie uitgevoerd over de doelmatigheid van de prestatieladder.

De prestatieladder wordt als onderdeel meegenomen in de jaarlijkse directie-beoordeling voor de ISO 9001 en tussentijds een halfjaarlijkse evaluatie over het 1^e halfjaar.

7 PROJECTEN MET CO₂ GUNNINGSVOORDEEL

De eindverantwoordelijkheid voor de communicatie per project ligt bij de projectleider.

De communicatie bij een project met CO₂ gunningsvoordeel houdt in:

- Inventariseren emissies project gerelateerd
- Evt kansen voor reductie (alternatieven)
- Vaststellen reductiedoelstellingen
- Vastleggen emissies
- Wijze van communicatie
- Evaluatie

Medio 2017 zijn er nog steeds geen projecten of offertes met een CO₂ gunningsvoordeel.