

## GA TOCH LEKKER FIETSEN! (MAAR NU ANDERS)

Alles in onuitsprekelijk vermoeiend; de Mont Ventoux opfietsen wel heel erg, schreef de dichter Jan Kal begin jaren zeventig. Afgelopen zomer, bijna veertig jaar later, zijn vijf collega's van Van den Bersselaar in het voetspoor getreden van deze fietsende dichter. In het weekend van 15, 16 en 17 juni hebben ze De Kale Berg, zoals-ie wel eens liefkozend wordt genoemd, maar liefst twee keer bedwongen. Eenmaal vanuit Bedoin en eenmaal vanuit Sault. Dat niet alleen klimmen een kunst is, maar ook afdalen bewees een van de collega's door tijdens de afdaling een bocht te 'vergeten'. Gelukkigerwijze was de schade 'niet veel meer' dan een kapotte bril en neus en wat schaafwonden. Volgend jaar richten de mannen van staal (carbon?) hun vizier op de Col du Galibier en de Alpe d'Huez, een berg die ze al eens eerder beklommen.



## WELKOME UITDAGINGEN



Soms krijgen we wel eens van klanten te horen: "Jullie leveren toch eigenlijk geen staalconstructies?" Niets is minder waar! Hoewel we geen balkenfabriek zijn, kunnen we prijstechnisch vaak uitstekend ons mannetje staan. Als het maar moeilijk is. Zoals het door ZZDP Architecten ontworpen kantoorgebouw Pettelaarpark, gelegen aan de A2 rond Den Bosch. Dit ontwerp kenmerkt zich door de grote overstekken aan de twee hoofdvolumes. Een mooie uitdaging voor ons om deze uitkragende staalconstructie voor ontwikkelaar Wessels te Zeist te realiseren. Het kantoorgebouw wordt eind maart 2012 opgeleverd.

## NIEUWE PROJECTEN

**Bouwcomb. Poort van Bunnik** ~ Leuning A12 Lunetten-Veenendaal

**Besix NL** ~ Stalen trappen, balustrades etc. parkeergarage Kruisplein Rotterdam

**Infrateam A50 Ramspol** ~ Randelementen en leuning Ramspolbrug Ens.

**Projectorganisatie Maasvlakte II** ~ Beschermingsconstructies

**Bam Civiel** ~ Leuning Greenportlane Floriade Venlo

**JOS VAN DEN  
BERSSELAAR**  
constructie bv

Brabantsehoek 2 • 5071 NM Udenhout  
Postbus 17 • 5070 AA Udenhout  
Telefoon 013-5117400 • Telefax 013-5117450  
E-mail adres: info@bersselaar.com  
Internet: www.bersselaar.com

## Kunst van Ineke Out

Wie ons kantoorpand ooit heeft bezocht weet dat er bijna 80 schilderwerken hangen van kunstenaars Ineke Out. Want al bijna 20 jaar gebruikt zij ons kantoor als expositieruimte. Wie geïnteresseerd is in haar werk is op zondag 8 januari tussen 11.00 en 15.00 uur van harte welkom in ons pand. De kunstenaar zelf is aanwezig om u rond te leiden en tekst en uitleg te geven.



## Jubilarissen



**40 jaar**

Wim van Erp - onderhoudsmonteur

**25 jaar**

Jan van Tuijl - constructiebankwerker

## COLOFON:

**Uitgave:** Jos van den Bersselaar Constructie BV.  
**Realisatie:** Wil Elands Reclame & Communicatie.  
**Fotografie:** Jos van den Bersselaar Constructie BV,  
Pieter de Vries en Construsoft BV.  
**Tekst:** Pieter de Vries.

Metaalnoten verschijnt twee maal per jaar en wordt gratis verstuurd aan de relaties van Jos van den Bersselaar Constructie BV. Alles uit deze uitgave mag worden overgenomen en vermenigvuldigd, als de bron: Metaalnoten, informatiebulletin van Jos van den Bersselaar Constructie BV vermeld wordt.

# Metaalnoten

- **Constructie kantoorgebouw Pettelaarpark Den Bosch**
- **Geluidwerende schermen Buikslotermeerplein A'dam**
- **Nieuwe fietsbrug over Hartelkanaal bij Spijkenisse**



Jaargang 15, nummer 2, december 2011

## gezEuro en de staalbouw

Sla de krant open, zet de TV aan of google wat rond: de media bestoken ons 24/7 met berichten over de euro-crisis. Je zou er bijna paniekerig van worden. En elke keer wordt ons vertrouwen en dat van de hele economie een beetje ondermijnd. Maar is het ook niet eens goed het positieve te zien dan enkel de crisis? We leven immers in één van de allerrijkste landen van de wereld. Een land dat zijn werkloosheid nog steeds onder de 5% kan houden. Een land ook dat de allerbelangrijkste Europese handels-

partner van China is. En we zijn zo kredietwaardig dat we over de hele wereld geld kunnen lenen voor enkele procenten rente. Dat lukt in Zuid-Europa heel wat minder goed. Als je het zo bekijkt valt de ellende eigenlijk best mee en zijn er ook de nodige lichtpuntjes. Natuurlijk is er veel concurrentie. En natuurlijk zijn de prijzen die we voor onze projecten krijgen soms zo niet best. Maar toch mag je vertrouwen hebben in de toekomst en in 2012. We zullen ons potlood slijpen en kritisch zijn op kosten.

Maar de basis is ons vertrouwen in onze mensen en onze kwaliteit. Die kwaliteit mag en zal niet inboeten en zal ons uiteindelijk door de magere tijden heen helpen.

Ik wens u allen een goed 2012 met veel vertrouwen voor de toekomst. Onder het motto: Laat u niet gek maken!

Hans van den Bersselaar



## KERSTSLUITING

Vanaf vrijdagmiddag 23 december 2011 tot maandagmorgen 9 januari 2012 zijn wij gesloten vanwege de kerstvakantie. Vanzelfsprekend gaan we ook in 2012 weer vol enthousiasme voor u aan de slag!

**JOS VAN DEN  
BERSSELAAR**  
constructie bv



## GA TOCH LEKKER FIETSEN!

De op 26 oktober jongstleden geopende Hartelfietsbrug is een nieuwe fietsbrug over het Hartelkanaal bij Spijkenisse. De door BAM Infraconsult bv ontworpen brug vormt een belangrijke stap in het oplossen van de dagelijkse verkeersdruk op de huidige Hartelbrug en het verbeteren van de bereikbaarheid van Voorne-Putten. Het opvallende blauwe leuningwerk van de brug werd door Van den Berselaar verzorgd. Met zijn 600 meter lengte is de Hartelfietsbrug de langste fietsbrug van Zuid-Holland. De bouw startte in april 2010 en verliep voorspoedig, zodat de brug volgens planning kon worden opgeleverd. De fietsbrug maakt fietsen over het Hartelkanaal veiliger en prettiger, omdat fiets- en autoverkeer van elkaar zijn gescheiden. De brug is een project van de provincie Zuid-Holland en is mede gefinancierd door de Stadsregio Rotterdam. Bij de aanleg waren ook Rijkswaterstaat en de gemeente Spijkenisse nauw betrokken.



## VAN DEN BERSSELAAR GOT TALENT

Onlangs won een van onze tekenaars, Peter Fijneman, de Tekla-Award in de categorie Trappen en Leuningen met een tekening van de Isabellabrug te Den Bosch. Deze stalen voetgangersbrug ligt over de nieuwe zuidelijke rondweg en spoorlijn. De Tekla Award is ingesteld door de leverancier van het gelijknamige 3D tekenprogramma.



## MOOI EÉN-TWEETJE

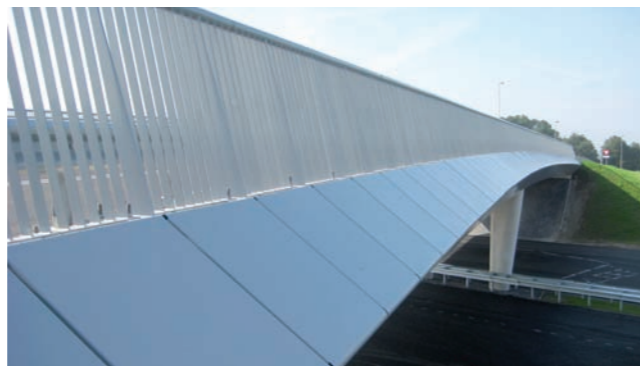
We hebben het vaker laten zien in de Metaalnoten: de combinatie van staal en glas kan mooi zijn. Mooi staaltje hiervan zijn de geluidsschermen van het station Buikslotermeerplein in Amsterdam die we recent voltooiden.



## KOM OVER DE BRUG

Op dit moment wordt er druk gewerkt aan de verbetering van de N50 Kampen-Emmeloord. Belangrijk onderdeel hiervan is de nieuwe Ramspolbrug. Een uniek staaltje van duurzaam en energiebewust bouwen. Bedoeling is namelijk dat de brug geheel energieneutraal wordt. De energie die vrijkomt bij het afremmen van het beweegbare deel als de brug dichtgaat wordt daartoe opgeslagen. In combinatie met de 580 meter aan zonnepanelen in de randelementen moet dat voldoende energie opleveren om de brug weer te openen. Van den Berselaar is bij dit project ingeschakeld om 1100 meter stalen randelementen en 1100 meter leuning te leveren. In de randelementen worden ten behoeve van de zonnepanelen diverse leidin-

gen verwerkt, terwijl de ondersteuningsconstructie tevens wordt gebruikt om de leidingen af te steunen. De randelementen en leuning zijn nagenoeg gelijk aan de (eerder door ons geleverde) randelementen en leuning van viaduct Schokkerringweg, eveneens in de N50.



## FILELEED VERHELPEN

We vinden het mooi om dagelijks bezig te zijn met een stukje fileleed in Nederland weg te werken. Hier doen we dat in de Amsterdamse A10-ringweg waar momenteel de tweede Coentunnel wordt gebouwd. De luifels van de tunnelmonden krullen omhoog en refereren aan de schoen van een motorrijder. De ventilatiebuizen die straks door de luifels steken linken naar de uitlaatbuizen van de Harley's....



## WIM VAN ERP: AL 40 JAAR ONZE WILLIE WORTEL

Zoals u weet zijn onze medewerkers behoorlijk trouw aan het bedrijf. Vandaar dat we ieder jaar wel de nodige jubilarissen mogen feliciteren. Dit jaar waren dat constructiebankwerker Jan van Tuijl, die ons een kwart eeuw trouw was, en onderhoudsmonteur Wim van Erp. Met name de laatste zetten we graag extra

in het zonnetje. Niet alleen omdat hij al 40 jaar aan ons bedrijf verbonden is, maar vooral omdat hij in die vier decennia van alles heeft uitgevonden en verzonden. Zoals recent onze nieuwe sproeiinstallatie. Wij feliciteren beide heren graag vanaf deze plek.

1971 - 2011  
**Wimke's**  
Technische Dienst  
40 jaar



## Bouwen tegen de crisis?

Het klinkt wellicht gek om juist in deze tijden grote investeringen te doen. Toch hebben we onlangs onze staalafdeling uitgebreid met staalhal 5. De circa 1375 vierkante meter extra productieruimte die ons dat heeft opgeleverd, biedt ons alle ruimte om de plattegrond te herindelen en interne transportkosten omlaag te brengen. En dat laatste zult u merken in onze offertes.